

Heizen mit Holz aus heimischen Wäldern des Forstamtes Fuhrberg rund um Hannover und Celle

Brennholz direkt vom Förster!

Viele gute Gründe sprechen für das Heizen mit Holz:

➤ **Ressourcenschonend und
klimafreundlich**

Holz ist ein nachwachsender Rohstoff. Wer mit Holz heizt schont die endlichen Vorräte an Erdöl und Erdgas. Das Verbrennen von Holz ist CO₂-neutral.

➤ **Nachhaltig**

Bei der Waldpflege wird nur so viel entnommen wie auch nachwächst.

➤ **Regional und naturverbunden**

Kurze Anfahrtswege und Aktivität an der frischen Luft beim Einschneiden des Holzes im Wald „vor der Haustür“.



UNSER ANGEBOT:

Das Holz (in 3 Meter oder 4-6 Meter-Längen) liegt schon in kleinen Poltern am Pkw-befahrbaren Weg bereit. Hier können Sie es einschneiden und bequem mit einem Anhänger abtransportieren.

Aktuelle Preise erhalten Sie über unsere Revierförstereien oder das Forstamt.

HINWEIS:

Die Arbeit mit der Motorsäge birgt ein hohes Unfallrisiko!

Darum benötigen wir von jedem „Brennholz“-Kunden den Nachweis über die Teilnahme an einem Motorsägenlehrgang. Biosägekettenöl und persönliche Schutzausrüstung sind Voraussetzung für die ordnungsgemäße Aufarbeitung des Holzes.

Für einen optimalen Heizwert und niedrige Emissionswerte bedarf es ausreichender Trocknung. Frisches Laubholz sollte mindestens zwei bis drei Jahre, frisches Nadelholz mindestens ein Jahr trocken und luftig vor der Verbrennung gelagert werden.

UNSER SERVICE:

Sie melden sich in Ihrer nächstgelegenen Revierförsterei oder bei uns:

Niedersächsische Landesforsten

Forstamt Fuhrberg

Am Försterkamp 3

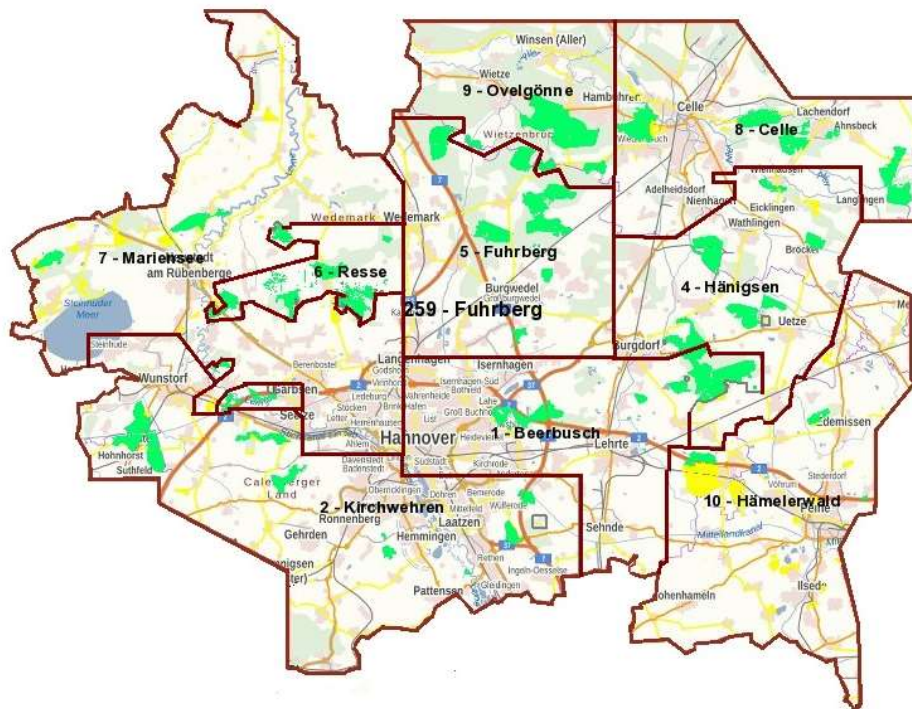
30938 Burgwedel OT Fuhrberg

Tel. 05135-9297-15

Mail: poststelle@nfa-fuhrberg.niedersachsen.de

Wir organisieren Ihnen die gewünschte Menge an Brennholz.





- **Rfö 1 Beerbusch**

Henning Tote
 Handy: 0151-74314553
 Mail: henning.tote@nfa-fuhrberg.niedersachsen.de

- **Rfö 4 Hänigsen**

Benjamin Evers
 Steindamm 24
 31311 Uetze OT Hänigsen
 Handy: 0171-9780428
 Mail: benjamin.evers@nfa-fuhrberg.niedersachsen.de

- **Rfö 6 Resse**

Thomas Deppe
 Forststr. 1
 30900 Wedemark OT Resse
 Handy: 0171-9780435
 Mail: thomas.deppe@nfa-fuhrberg.niedersachsen.de

- **Rfö 8 Celle**

Jan-Michel Schmeling
 Herdkamp 42
 29362 Hohne OT Helmerkamp
 Handy: 0151-11000782
 Mail: jan-michel.schmeling@nfa-fuhrberg.niedersachsen.de

- **Rfö 10 Hämelerwald**

Thomas Liebe
 Handy: 0170-2209173
 Mail: thomas.liebe@nfa-fuhrberg.niedersachsen.de

- **Rfö 2 Kirchwehren**

Ernst-Friedrich Freise
 Lenther Str. 3
 30926 Seelze
 Handy: 0170-3373857
 Mail: ernst-friedrich.freise@nfa-fuhrberg.niedersachsen.de

- **Rfö 5 Fuhrberg**

Lucas Kubel
 Am Försterkamp 3
 30938 Burgwedel OT Fuhrberg
 Tel.: 05135-9297-21
 Mail: lucas.kubel@nfa-fuhrberg.niedersachsen.de

- **Rfö 7 Mariensee**

Katharina Niebel
 Kirchstr. 8a
 29690 Gilten OT Suderbruch
 Handy: 0171-9780440
 Mail: katharina.niebel@nfa-fuhrberg.niedersachsen.de

- **Rfö 9 Ovelgönne**

Hans-Jürgen Thies
 Breliendammer Weg 21
 29308 Winsen/Aller
 Handy: 0171-8662589
 Mail: hans-juergen.thies@nfa-fuhrberg.niedersachsen.de

